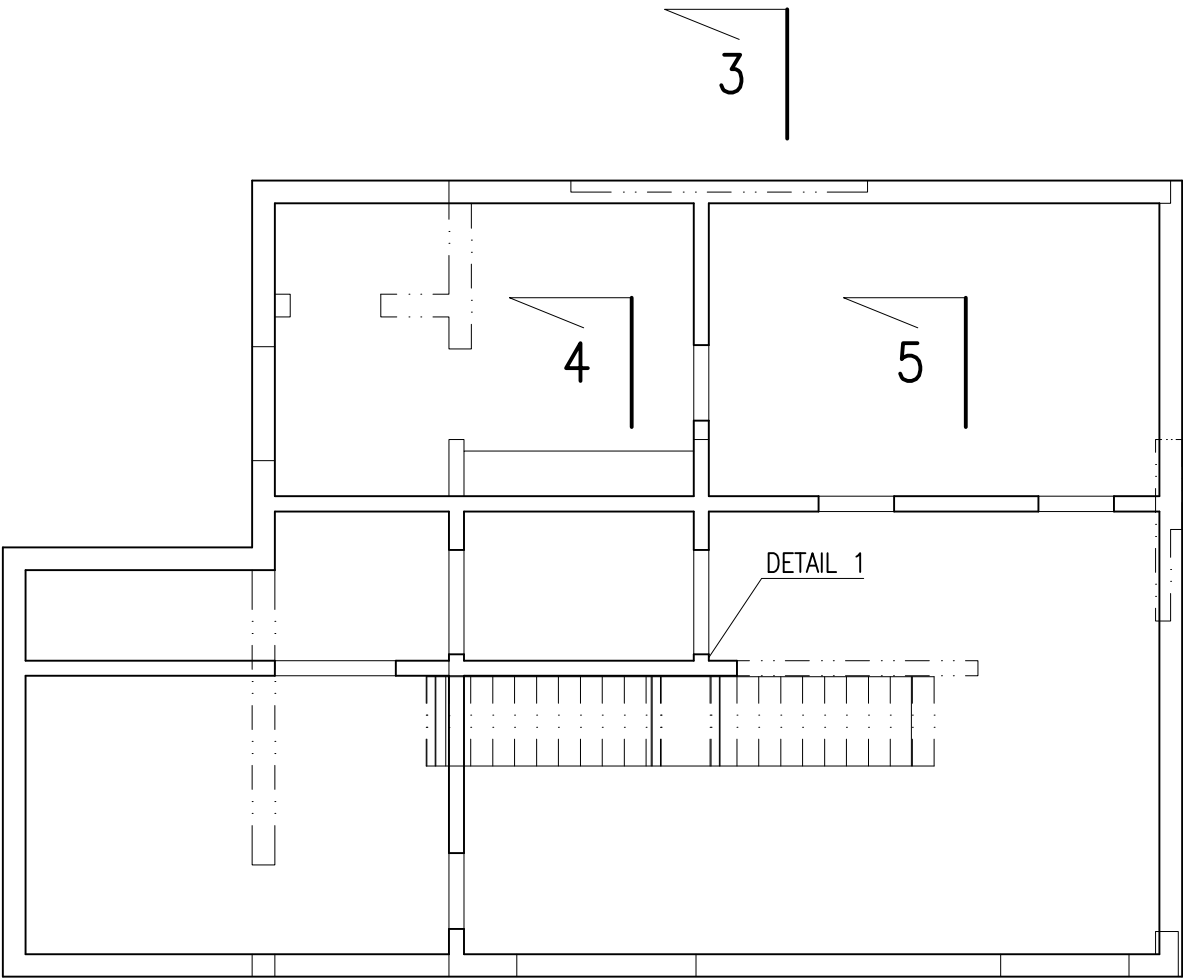
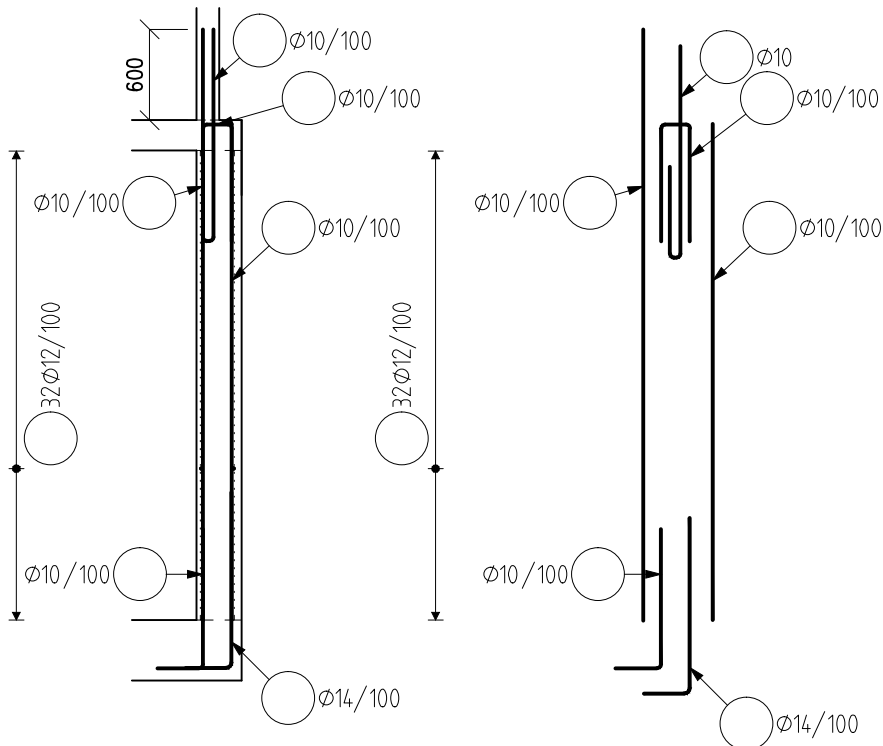


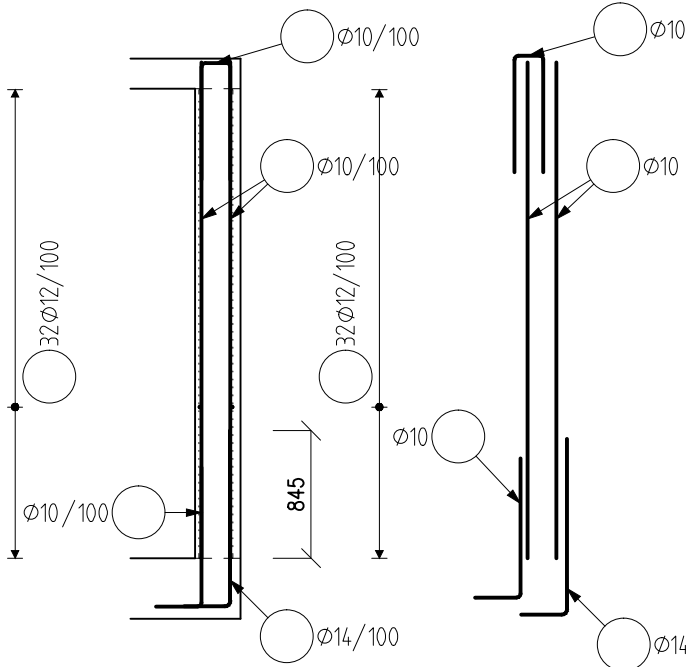
PŮDORYSNÉ SCHÉMA
1:100



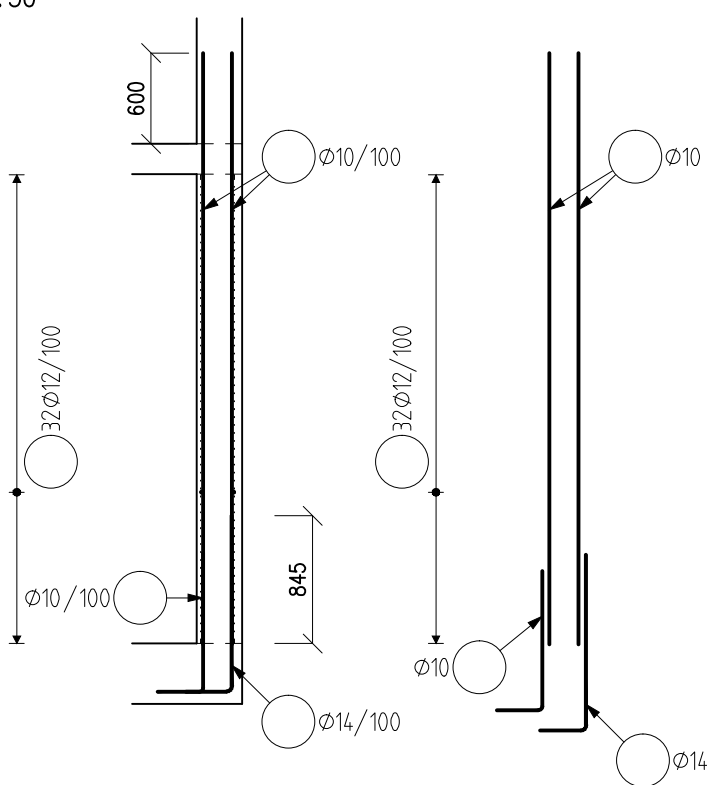
ŘEZ 3-3
1:50



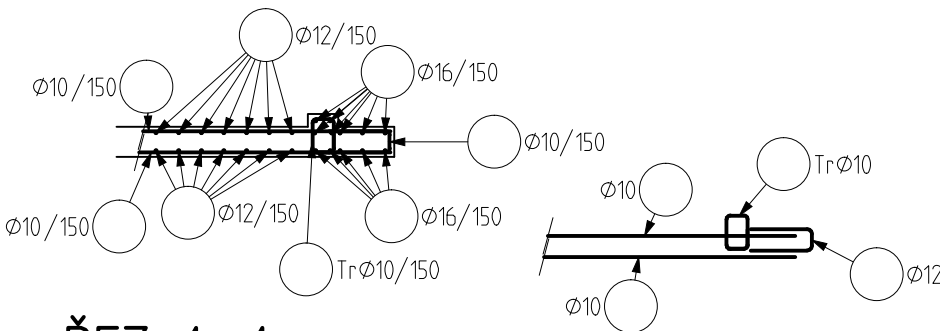
ŘEZ 1-1
1:50



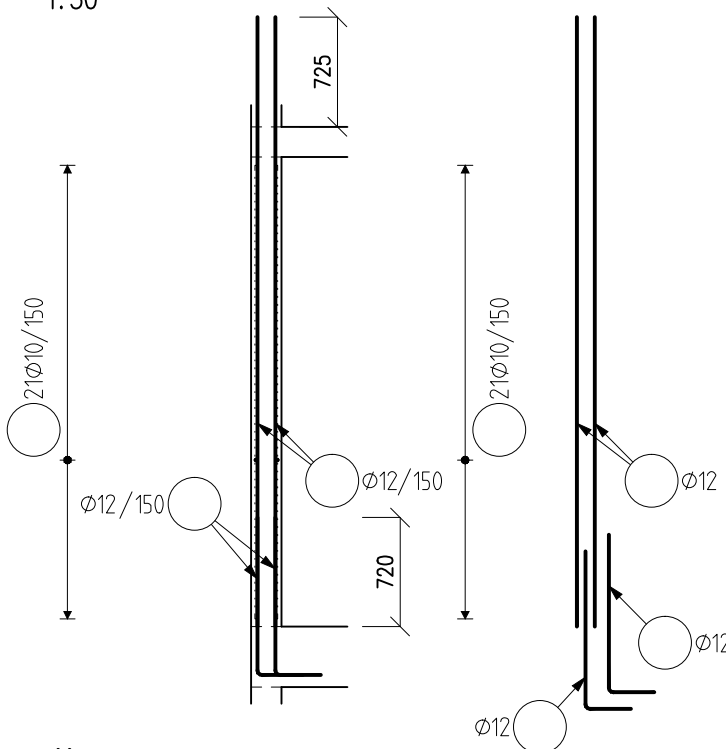
ŘEZ 2-2
1:50



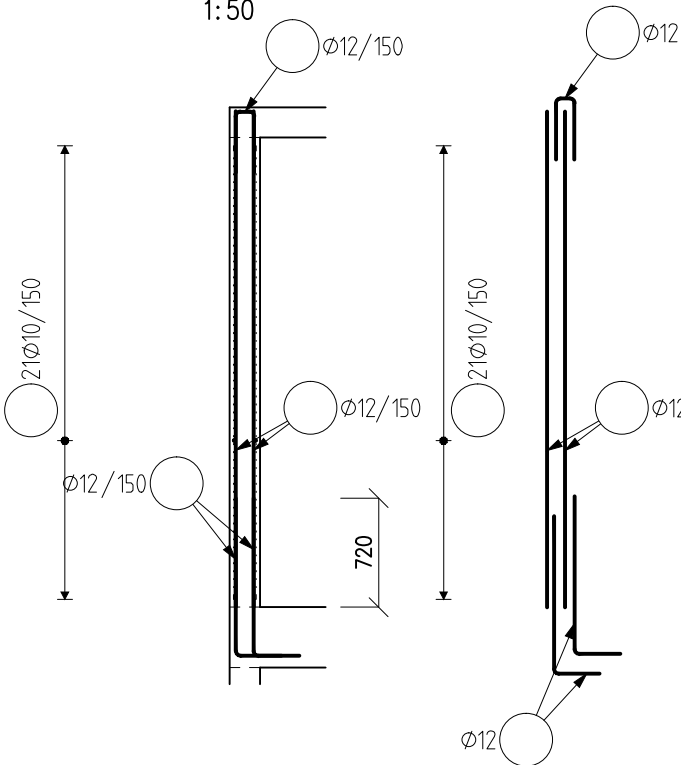
DETAIL 1 – PŮDORYS
1:50



ŘEZ 4-4
1:50



ŘEZ 5-5
1:50



POZNÁMKY

- VODOROVNÁ VÝZTUŽ BLÍŽE BEDNĚNÍ
- SPONY VE STĚNÁCH Ø6/600x600
- KONSTRUKČNÍ VÝZTUŽ DLE ZÁSAD ČSN EN 1992-1

ODHAD MNOŽSTVÍ VÝZTUŽE
127 kg/m3

OCEL B 500B

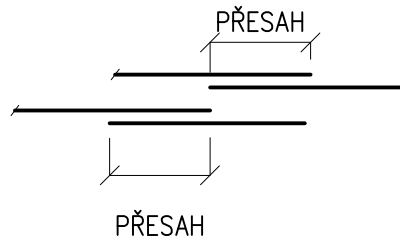
UVADENE DELKY JSOU VZTAZENY K VNEJSIMU LICI PRUTU.
POLOMERY OBLOUKU JSOU POLOMERY OHYBACÍCH TRNU,
NEZNACENE POLOMERY JSOU 1/2 Øm,min (TAB. 8.1).
NEZNACENE UHLÝ JSOU 45°, 90° resp 180°.
ROVNE VLOŽKY JSOU VE VÝKAZU OZNACENE '*'.
CELKOVÉ DELKY VLOŽEK JSOU STRIŽNÉ DELKY.

KRYTÍ – STĚNY NA STYKU SE ZEMINOU – 50 mm
KRYTÍ – VZDUŠNÉ LÍCE STĚN – 25 mm
NAVRŽENO DLE ČSN EN 1992-1-1:2011

STYKOVÁNÍ VÝZTUŽE PŘESAHEM

V JEDNOM MÍSTĚ SMÍ BÝT STYKOVÁNO MAX. 50% VÝZTUŽE,
MIN. ODSAZENÍ DVOU ROVNOBĚŽNÝCH STYKŮ JE DÉLKA PŘESAHU

ØR8 – 500mm
ØR10 – 600mm
ØR12 – 720mm
ØR14 – 840mm
ØR16 – 960mm
ØR20 – 1200mm
ØR25 – 1500mm




±0,000 = 203,22 m n.m.

ZODPOVĚDNÝ PROJEKTANT	ING. LUKÁŠ LOUDIL autorizovaný inženýr ČKAIT 1004755 +420 723 111 671 loudil@loudilprojekt.cz
AUTOR	ING. ROMAN PINKAVA autorizovaný inženýr ČKAIT 1006417 +420 773 601 043 pinkava.roman@seznam.cz
SPOLUPRÁCE	BC. JAN BŘEČKA, BC. STANISLAV STRNAD, BC. SIMONA POTŮČKOVÁ

LOUDIL projekt, s.r.o. Karlova 933/7, 614 00 Brno iČ: 06986935 tel. +420 723 111 671 e-mail: loudil@loudilprojekt.cz

ZODPOVĚDNÝ PROJEKTANT	ING. ARCH. TOMÁŠ JURÁK autorizovaný architekt ČKA 04380 +420 605 211 676 jurak@tjarchitekti.cz
AUTOR	Architekti Brno s.r.o., Chudčická 1352/10, 635 00 Brno-Bystřice
SPOLUPRÁCE	ING. ARCH. ANDREA KUČEROVÁ, ING. ARCH. ADAM MICHNA, ING. ARCH. ZUZANA ŠARMANOVÁ
INVESTOR	Hospic sv. Alžběty o.p.s.
MÍSTO AKCE	Kamenná 36, 639 00 Brno - Štýřice, parc. č. 759/1, 760, 761, 762, k.ú. Štýřice (610186)
OBJEKT STUPEŇ	SO 01 - KLÁŠTER PROVÁDĚCÍ DOKUMENTACE STAVBY (DPS)

		TJ ARCHITEKTI RYBKOVÁ 28 OBJEKT 24 602 00 BRNO www.tjarchitekti.cz info@tjarchitekti.cz	
DATUM		05 / 2018	
FORMÁT		3 x A4	
Č. ZAK.		1617	
PARÉ			

ČÁST	D.1.2.2 STAVEBNÉ KONSTRUKČNÍ ŘEŠENÍ
VÝKRES	SVISLÉ KONSTRUKCE 1.PP - SCHÉMA VÝZTUŽE

MĚŘÍTKO	1:50
ČÍSLO VÝKRESU	D.1.2.2.22